

PPC3[®]
BSR TUNING SYSTEM

MANUÁL



BSR

ČESKÁ VERZE 1.1

© COPYRIGHT BSR SVENSKA AB

USB kabel

OBDII kabel



Připojit k počítači.

Připojit k vozu.

OBSAH

<i><u>Jak naprogramovat Váš vůz</u></i>	<i><u>4</u></i>
<i><u>Produktové informace</u></i>	<i><u>8</u></i>
<i><u>Jak nainstalovat PPC Sync 3</u></i>	<i><u>10</u></i>
<i><u>Synchronizace PPC</u></i>	<i><u>12</u></i>
<i><u>Načtení dat Vašeho vozu</u></i>	<i><u>14</u></i>
<i><u>Podpora</u></i>	<i><u>15</u></i>

JAK NAPROGRAMOVAT VÁŠ VŮZ

Procedura přeprogramování vozu, navrácení originálního nastavení a načtení dat je v podstatě identická a je popsána v následujících osmi krocích.

Příprava

- Natankujte palivo popsané v sekci produktové informace na str. 8.
- Překontrolujte, zda je vozidlo po všech předepsaných servisních úkonech. Pokud na přístrojové desce svítí nějaká kontrolka, navštivte autoservis a nejdříve chybu odstraňte.
- Před programováním proveďte jízdní zkoušku, aby teplota motoru dosáhla provozních hodnot.
- Překontrolujte stav autobaterie a její plné nabití. V případě jakýchkoliv pochybností o její kvalitě připojte elektronickou nabíječku.
- Vypněte mobilní telefon pokud je připojen k vozu.
- U vozů s automatickou převodovkou dejte před zahájením programování řadicí páku do polohy „P“.

1

2

Připojte PPC a OBDII kabel do diagnostické zástrčky

Diagnostická zástrčka je umístěna vždy v dosahu řidiče, většinou pod volantem nebo popelníkem. (více obrázků s umístěním zástrčky naleznete na www.bsr.se/ppc)





Zapněte zapalování

Zapněte zapalování do 2. polohy, až se rozsvítí kontrolky na přístrojové desce a než dojde k nastartování motoru. Více info na www.bsr.se/ppc.
Pozice 0 = vypnuto
Pozice 1 = rádio
Pozice 2 = zapalování
Pozice 3 = startování motoru

3



Vypněte veškerá zařízení snižující napětí baterie

Aby se předešlo vybití autobaterie, vypněte autorádio, klimatizaci, světlomety, odmrazování zadního skla a zrcátek, vyhřívání sedadel, apod.

4



Identifikujte vůz

PPC automaticky identifikuje vůz a software řídicí jednotky. PPC také rozpozná, pokud Vám byl v autoservisovi aktualizován software řídicí jednotky.

5

Pokračujte na další straně >>

Nyní je čas zahájit programování vozu

V závislosti na okolnostech máte možnost volby mezi následujícími alternativami:

- **Optimalizovat vůz**
- **Vrátit původní nastavení**
- **Načíst data Vašeho vozu** (viz. Str.14)

Během programování se mohou na přístrojové desce rozsvítit některé kontrolky, jako třeba ESP, převodovka, brzdy, osvětlení apod. Toto je normální. Po ukončení programování, popř. po krátké jízdě, všechny kontrolky zhasnou.



VELMI DŮLEŽITÉ!



Jakmile je jednou zahájeno programování/načítání vozu NESMÍ dojít k jeho přerušení!

- Nevypínejte zapalování před dokončením programování/načítání!
- Neodpojte PPC před dokončením programování/načítání!
- Během programování/načítání ponechte vůz bez povšimnutí. Neotvírejte/nezavírejte dveře, netočte volantem, nezapínejte rádio, atd.
- Pokud vůz po přeprogramování nejde nastartovat, opakujte akci. Přetrvává-li problém, kontaktujte BSR podporu.



Vypněte zapalování a vyjměte klíč ze spínací skříňky

Není možné vyjmout klíč ze spínací skříňky?

Po ukončení programování některé vozy s magnetickým zámek zablokuje možnost vyjmutí klíče. Pokud se Vám toto stane, pouze vypněte zapalování (bez vyjmutí klíče). Pak stiskněte „Enter“ na PPC a odpojte PPC spolu s OBDII kabelem od vozu. Nastartujte vůz a proveďte jízdní zkoušku v trvání několika minut. Poté vyjměte klíč ze spínací skříňky jak jste zvyklí.

7



Odpojení PPC a OBDII kabelu od vozu

Programování je nyní u konce. Nastartujte vůz a proveďte krátkou jízdní zkoušku.

(Jelikož Vám chceme nabídnout tu nejlepší a nejrychlejší možnou podporu, je nutné vždy po přeprogramování vozu provést synchronizaci PPC jednotky přes internet a program PPC Sync 3)

8

PRODUKTOVÉ INFORMACE

PALIVO

Zážehové motory

Doporučujeme používat palivo s oktánovým číslem min. 98 bez ohledu na skutečnost, zda máte nahrané tovární nastavení nebo BSR software.

- Vozy s BSR Stage 1 nebo 2 mohou používat palivo EU 95 pokud je to povoleno výrobcem (viz. Návod k obsluze vozu), ale výsledkem bude zvýšení spotřeby paliva a snížení výkonu motoru.
- Vozy s BSR Stage 3 a více VYŽADUJÍ palivo nejméně EU 98.

Vznětové motory

Používejte pouze kvalitní motorovou naftu, tankujte u značkových čerpacích stanic.

E85

Jedte opatrně prvních 5min po natankování, kdy se systém adaptuje na novou směs.

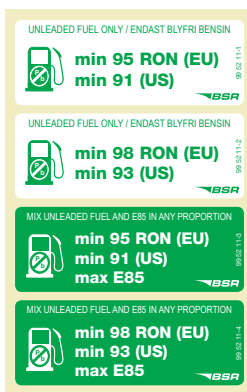
USKLADNĚNÍ

PPC nesmí být vystaveno vodě, vlhkosti a kondenzaci. PPC uskladněte na suchém místě bez přítomnosti prachu a vibrací. PPC neskladujte v blízkosti silného magnetického pole.

PPC OBCHODNÍ PODMÍNKY

1. Není povoleno otevírat PPC jednotku nebo se pokoušet jakýmkoliv způsobem provádět kopie softwaru popř. hardwaru souvisejících s PPC jednotkou, PPC 3 BSR Tuning Systemem vč. programu PPC Sync.
2. Není povoleno demontovat nebo navracet funkce PPC jednotce nebo softwaru PPC Sync.
3. Není povoleno používat BSR software popř. příchozí softwarové aktualizace pro zálohování řídicí jednotky motoru (ECU).
4. Není povoleno používat PPC jednotku nebo její software získaný od BSR jiným způsobem, než je popsáno a povoleno BSR a/nebo BSR zaměstnancem.
5. Není povoleno načítat informace z přeprogramované řídicí jednotky motoru (ECU) nebo PPC jednotky a touto cestou upravovat, kopírovat, rozšiřovat a distribuovat tuningový software BSR.
6. Pokud je řídicí jednotka motoru (ECU) přepsána jiným nástrojem než je PPC Tuning System, BSR nemůže garantovat následnou kompatibilitu s PPC jednotkou.

Pokud bude odhaleno porušení jakéhokoliv výše uvedeného bodu těchto podmínek, BSR si vyhrazuje právo vyřadit PPC jednotku a jejího majitele z jakékoliv podpory, aktualizací a přístupů na servery BSR. Záruka bude zrušena a jakékoliv náhrady budou zamítnuty. BSR může a bude provádět všechny legální kroky proti každému, kdo nebude respektovat výše uvedené podmínky. PPC musí být používáno dle instrukcí BSR!



Příložené samolepky

- ← Pro vozy s BSR Stage 1 nebo 2.
- ← Pro vozy s BSR Stage 3 nebo vyšší.
- ← Pro vozy s BSR konverzí na ethanol E85 Stage 1 nebo 2.
- ← Pro vozy s BSR konverzí na ethanol E85 Stage 3 nebo vyšší.

Nahrad'te původní samolepku novou samolepkou BSR, která koresponduje s úpravou provedenou na Vašem voze. Samolepku umístěte na vnitřní stranu víčka nádrže.

PŘILOŽENÉ ZNAKY BSR



Velký znak

Nalepte velký znak BSR na zád' vozu, např. 20mm pod označení motorizace vozu.



Malé znaky

Nalepte malé znaky BSR na přední blatníky vozu.



VÝMĚNA NEBO PŘIDÁNÍ NOVÝCH SOUČÁSTÍ DO VAŠEHO VOZU

Děkujeme, že jste si vybrali BSR PPC Tuning System. Nejsofistikovanější tuningový produkt současnosti. Rozhodli jste se přinést motoru Vašeho automobilu nový život. V současné době je na trhu velké množství tuningových a stylistických produktů „zaručujících“ značný přísun výkonu a zlepšení výsledných hodnot. Rozhodli jste se pro to nejlepší, výrobky BSR, a proto bychom zde velmi rádi prezentovali náš pohled na téma tuning. Doporučení v následujících odstavcích jsou rychlým průvodcem na téma výměny nebo přidání mechanických součástí vozu. Veškeré BSR tuningové kity jsou vyvíjeny pro sériové konfigurace motorů (Stage 1) nebo používají BSR 3" downpipy se sportovním katalyzátorem v kombinaci s BSR Sportovním výfukovým systémem (Stage 3). Použití dalších mechanických změn má za následek narušení výkonu, schopností, efektivnosti a životnosti. U všech tuningových kitů, které najdete na www.BSRczech.cz, jsou vypsány veškeré mechanické součásti, jenž zajišťují proklamovanou úroveň výkonu. Při použití jiných mechanických dílů neručí BSR za dosažené výsledky tuningových úprav.

Výměna vzduchového filtru

Při výměně vzduchového filtru je třeba dbát na úroveň filtrace a propustnost nasávaného vzduchu s ohledem na výkon motoru. Veškeré BSR vzduchové filtry splňují dané požadavky.

Výměna výfukového systému

Výměnou výfukového systému za katalyzátorem (2. a 3. díl) získáte zvýšení výkonu pouze za předpokladu snížení zpětného tlaku oproti výfuku sériovému. Většina moderních výfukových systémů označovaných jako sportovní výfuk toto snížení zpětného tlaku nabízí. Proto se není třeba obávat kombinace sportovních výfuků a BSR PPC Tuning Systemu.

Výměna downpipy

Výměna stávajícího downpipy za downpipe s větším průměrem přináší snížení zpětného tlaku a tato změna by měla být vždy kombinována s odpovídajícím softwarem. BSR Stage 3 tuningové kity jsou kalibrovány pro použití s BSR 3" downpipy. Pro dosažení nejlepších možných výsledných hodnot proto doporučujeme použít BSR nerezové downpipy.

Výměna BOV (Blow Off Ventil)

Sériové blow off ventily v moderních vozech jsou vysoké kvality a proto není nutná jejich výměna. Některé blow off ventily alternativních výrobců nabízejí při vzájemném porovnání nižší hodnoty než ventily montované sériově. Otevřené blow off ventily nelze použít u automobilů vybavených váhovou vzduchu, tj. u vozidel mladších 10ti let. BSR PPC software je vždy kalibrován pouze pro tovární blow off ventily.

Výměna katalyzátoru

Výraz závodní katalyzátor se někdy používá pro označení katalyzátoru s vyšším průtokem a nižším zpětným tlakem. Tohoto faktu se většinou dosahuje pomocí neodpovídajícího snížení funkce katalyzátoru což výrazněji zatěžuje životní prostředí. Takovýto katalyzátor může způsobit problémy diagnostice automobilů a může mít za následek rozsvícení kontrolky kontroly motoru „check engine“. BSR nedoporučuje používání takovýchto katalyzátorů.

Výměna svíček zapalování

Naše doporučení zní – používat výrobcem předepsané svíčky. Toto platí zvláště pro motory Saab, kde se používají svíčky pro vnechávání zapalování. Při jízdě za ztížených podmínek (dlouhé cesty, rychlá jízda po dálnici...) doporučujeme výměnu svíček za svíčky s vyšší hodnotou než je popsáno v návodu k obsluze vozu.

Výměna intercooleru (chladič stlačeného vzduchu)

U tuningových kitů, kde byl tovární intercooler shledán jako neodpovídající, nabízáme intercooler s větší kapacitou. Tato skutečnost vyžaduje překalibrování softwaru a proto se výměna nedoporučuje pro jiné vozy, než pro vozy kde je nový intercooler součástí tuningového kitu.

JAK NAINSTALOVAT PPC SYNC 3

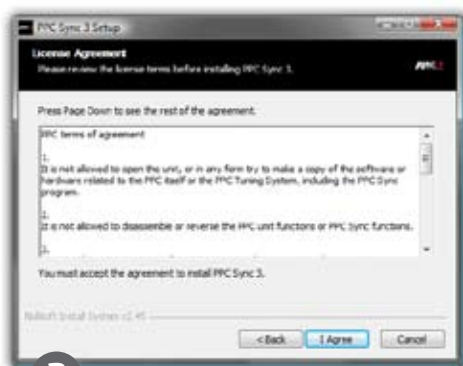
- 1** Abyste mohli získávat nový software a následně jeho aktualizace, je nezbytné instalovat na Váš počítač program PPC Sync 3.

Navštivte naše internetové stránky www.bsr.se/ppc, pomocí čísla Vaší PPC jednotky a hesla, které Vám bylo zasláno na email, se přihlaste. Klikněte na odkaz PPC Sync 3 a začněte s instalací.

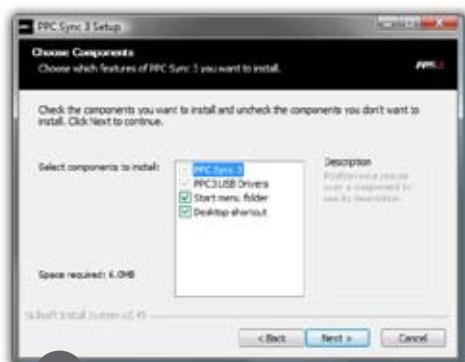
Zde je vyobrazeno, jak probíhá instalace PPC Sync 3 za použití operačního systému Windows Vista. Při použití jiných operačních systémů se může instalace lišit.



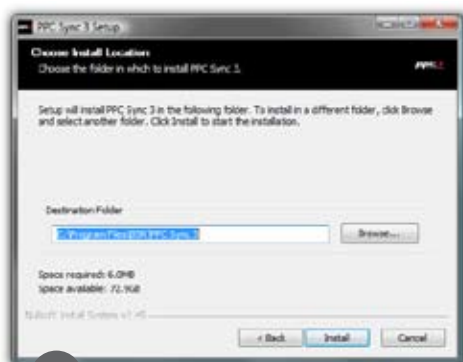
- 2** Klikněte Next (Další)



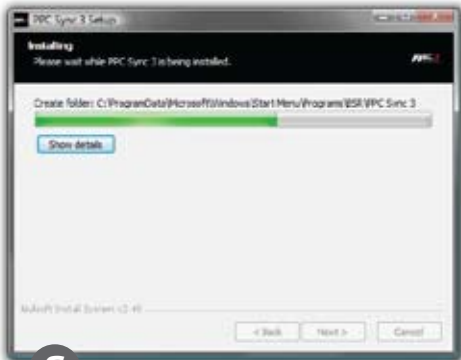
- 3** Pokud souhlasíte, klikněte I Agree (Souhlasím)



- 4** Klikněte Next (Další)



- 5** Klikněte Install (Instalovat)



6



7

Vždy klikněte na *Install this driver software anyway*



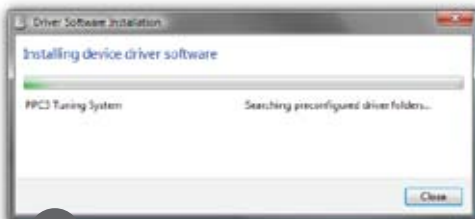
8

Klikněte na *Finish (Dokončit)*

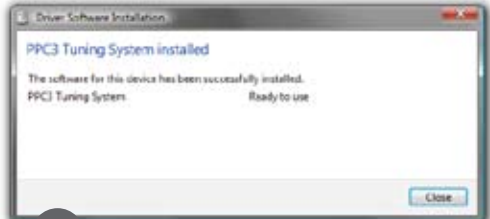


9

Nyní připojte PPC pomocí USB kabelu k Vašemu počítači



10



11

12 *Instalace je nyní kompletní! Nyní můžete používat program PPC Sync 3*

SYNCHRONIZACE PPC



1. *Připojte PPC3 pomocí USB kabelu k Vašemu počítači. Počítač musí být připojen k internetu.*
2. *Spustte program PPC Sync 3.*
3. *Vyplňte číslo PPC a heslo, které Vám bylo zasláno na email.*
4. *Klikněte Synchronize.*



Klikněte Synchronize pokud chcete:

a) Nahrát nový software do PPC

Pokud je k dispozici nový optimalizovaný software BSR pro Váš vůz, bude během synchronizace nahrán. Také může být aktualizováno Menu ve Vašem PPC – nové funkce mohou být přidány a některé funkce inovovány.

b) Zaslát originální data Vašeho vozu do BSR

Pokud jste provedli „Načtení“ originálního nastavení Vašeho vozu, budou takto získaná data zaslána do BSR. Na základě těchto dat provede BSR nový tuningový software pro Váš vůz.

SPECIFIKACE PRO PPC SYNC 3

Kompatibilní s: Windows 7/Vista/XP/2000/ME/98/NT

Internetový protokol: TCP/IP port 143

Před použitím PPC Sync 3 doporučujeme vypnout všechny firewally.

NAČTENÍ DAT VAŠEHO VOZU

Kdy je třeba načíst data mého vozu?

PPC je vybaven sofistikovaným bezpečnostním systémem zaručujícím, že vždy získáte nejnovější software pro Váš vůz. Pokud není originální nastavení vozu kompatibilní s tuningovým softwarem, budete požádán o načtení dat Vašeho vozu. Pokud se toto stane, je s Vaší PPC jednotkou vše v pořádku! Načtení dat (Read data from car) znamená, že PPC jednotka uloží originální nastavení Vašeho vozu. Poté budete mít možnost zaslat takto získaná data přes internet a PPC Sync 3 do centrály BSR, kde experti na základě takto získaných dat vytvoří nový tuningový software přímo pro Váš vůz. Takto vyrobený nový software si můžete následně přes internet a PPC Sync 3 stáhnout do Vaší PPC jednotky.

Jak na to?

1. Načtení dat Vašeho vozu

Připojte PPC k Vašemu vozu dle instrukcí v sekci „Jak naprogramovat Váš vůz“ tohoto manuálu. Přesvědčte se, že je baterie ve Vašem voze plně nabitá. Pokud máte o kvalitě autobaterie nějaké pochybnosti, připojte vůz na elektronickou nabíječku. Vypnutím některých zařízení jako je klimatizace, ventilace, vyhřívání sedadel, odmrazování zadního skla a zrcátek, rádia apod. předejte možnému vybití baterie. Načítání vozu může trvat i 30min a pokud bylo jednou zahájeno, nesmí být přerušeno! Nevypínejte zapalování a neodpojujte PPC jednotku od vozu pokud nebylo načítání vozu ukončeno!

2. Pošlete takto získaná data do BSR

Připojte PPC k počítači. Spusťte program PPC Sync 3 a klikněte na „Synchronize“. Následně budou získaná data zaslána do BSR. BSR o tomto informovat nemusíte.

3. BSR pro Vás vyrobí nový tuningový software

Jakmile technici BSR obdrží data z Vašeho vozu, vyrobí nový software přímo pro Váš vůz. Běžně výroba softwaru zabere 1-5 pracovních dnů. Jakmile bude software připraven, obdržíte email a tento software si pak můžete stáhnout do PPC jednotky.

4. Stažení nového tuningového softwaru

Připojte PPC k počítači. Spusťte program PPC Sync 3 a klikněte na „Synchronize“ ke stažení nového tuningového softwaru do Vaší PPC jednotky.

5. Přeprogramujte svůj vůz

Připojte PPC k Vašemu vozu a postupujte dle instrukcí v sekci „Jak naprogramovat Váš vůz“ tohoto manuálu.

PODPORA

Potřebujete pomoc popř. poradit?

Pokud potřebujete s Vaším PPC nějakou pomoc, kontaktujte nejdříve Vašeho BSR dealera – **BSR Česká republika Tel: 721 400 200**. Můžete také kontaktovat BSR přes internet na webových stránkách **www.bsr.se/support**. Vaším dotazům věnujeme nejvyšší možnou důležitost a budou zodpovězeny v nejkratší možné době. Jakožto zákazník BSR jste u nás v těch nejlepších rukou. Nabízíme Vám nejlepší možný servis a podporu, na kterou jste vždy pomýšleli. Toto u nás nazýváme „support agreement“:

Více o „support agreement“

Nákupem PPC získáváte mimo jiné také bezplatnou podporu, která je zahrnuta v kupní ceně a je platná po dobu dvou let od nákupu. Po uplynutí této doby máte možnost prodloužení této podpory. Podpora „support agreement“ obsahuje:

- Zdarma aktualizace/vylepšení tunigových souborů vydávaných BSR
- Nové tuningové soubory, např. pokud Vám v servisu nahráli do ECU (řídící jednotky motoru) nový software *
- Zdarma technická podpora na **www.bsr.se/support**

** Není nabízeno, pokud výrobce zveřejní nějaké restriktce, díky kterým se optimalizace stane komplikovanou nebo nemožnou.*

Číslo Vaší PPC jednotky a heslo

Číslo Vaší PPC jednotky a heslo Vám byly zaslány na email. Číslo Vaší PPC jednotky můžete také přečíst na zadní straně jednotky. Použijte je k přihlášení PPC na **www.bsr.se/ppc** a také k prvnímu použití programu PPC Sync 3

Moje PPC číslo:

Moje heslo:



BSR Česká republika

Beranových 65 - areál LETOV
199 00 - Praha 9, Letňany
Czech Republic
tel: +420 721 400 200
fax: +420 234 312 304
e-mail: info@BSRczech.cz
home page: www.BSRczech.cz

BSR Svenska AB

Deltavägen 9
352 45 Växjö, Sweden
tel: +46 (0)470 - 70 96 70
fax: +46 (0)470 - 70 96 75
e-mail: info@bsr.se
home page: www.bsr.se
support: www.bsr.se/support